

les chantiers écoles

Les chantiers école s'inscrivent dans la formation à caractère professionnel et sont encadrés par l'enseignant d'Aménagements Paysagers et de machinisme. Ces chantiers permettent une mise en situation professionnalisée préparant le jeune au stage individuel en entreprise ainsi qu'à l'insertion professionnelle.

Ces chantiers se déroulent à l'extérieur de l'établissement et répondent à une commande réelle de nos partenaires. Ainsi, par exemple sur un domaine du Conservatoire du Littoral de 117 hectares, les élèves, encadrés par leurs professeurs, travaillent avec les jardiniers des espaces naturels sur des activités de tailles d'oliviers, de débroussaillage, de montage de murs en pierres sèches ou encore d'aménagement de gradins végétalisés.



Les métiers

- Jardinier paysagiste
- Technicien paysage & environnement
- Jardinier
- Conseiller en jardinerie
- Chef d'équipe
- Agent d'entretien espaces verts
- Chef d'entreprise

Les objectifs

- Entrer dans la vie active comme ouvrier paysagiste qualifié
- Acquisition de connaissances techniques et théoriques
- Organisation et conduite de chantiers en sécurité
- Poursuites d'études en BTSA (Bac+2), CS arrosage intégré, CS arboriste élagueur...
- Possibilité d'inscription aux concours territoriaux



Contact

TEL : 04.90.58.18.46

info@fontlongue.org / www.fontlongue.fr

Lycée agricole privé / Enseignement catholique

sous contrat avec le ministère de l'agriculture, membre du CNEAP
Boulevard Théodore Aubanel - 13140 Miramas



BAC
Professionnel

**Aménagements
paysagers**



La filière des aménagements paysagers offre l'opportunité de s'orienter vers un secteur riche et varié dès la première année de formation. Les qualités requises s'équilibrent entre de solides connaissances techniques et une sensibilité pour la nature et l'environnement, le tout s'opérant dans une recherche d'harmonie et d'esthétique. Imaginer, concevoir, organiser et construire...



Accéder à la formation

Après une 3ème :

BAC Pro en 3 ans

BEPA Travaux paysagers en 1 an

Après une 2nd Générale ou Pro

Bac Pro en 2 ans.

Les atouts de la formation

- Une formation tournée vers l'extérieur : Des liens permanents entretenus avec les professionnels du secteur, les maîtres de stages, les fournisseurs, les communes et les collectivités.
- L'intervention de nombreux professionnels assure la pertinence de la formation en permettant de suivre les évolutions de la profession.
- Réalisation de chantiers sur sites
- Poursuites d'études par des formations diplômantes
- Préparation et examen du CACES intégrée à la formation
- Contrôle continu comptant pour 50% du BAC
- Option hypologie – Equitation / Foot (Féminin & mixte)

Contenu de la formation

Modules d'enseignements généraux :

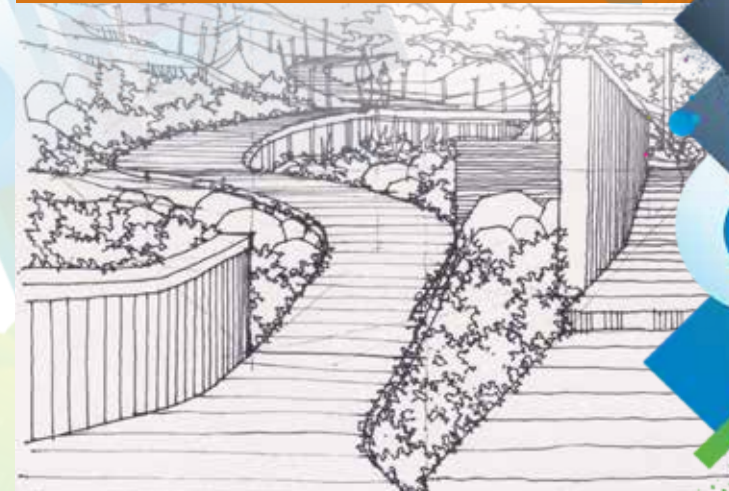
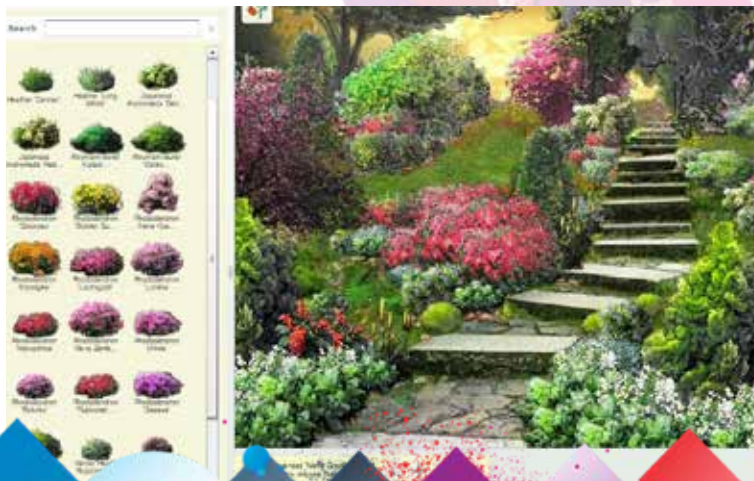
- Français, Anglais, Mathématiques...(heures de mise à niveau)

Modules d'enseignements professionnels :

- Réalisations et entretiens d'espaces paysagers
- Sciences & Techniques
- le MAP « Conception et Réalisation de jardins événementiels » où se mêle expression graphique d'un projet avec cahier des charges à respecter et phase de réalisation sur le terrain (56 h)
- Connaissance et protection des végétaux
- Economie de chantiers
- Sciences et techniques du végétal et éléments inertes (maçonnerie paysagère, arrosage, topographie, ...)
- Théorie et pratique encadrées sur le terrain
- Connaissance des végétaux
- Machinisme

Pratiques professionnelles

- Voyages d'études (Barcelone, Florence, Grenoble, Evian, ...) où se mêlent la rencontre de professionnels ainsi que la connaissance de la culture d'autres régions de France ou d'Europe



- Intervention de nombreux professionnels et différents partenariats avec la ville de MIRAMAS, L'Union Nationale des Entreprises du Paysage, le SIANPOU, la société STIHL, la société MARLUX, FABEMI, RAIN BIRD...

- 19 semaines de stages professionnels (5 en seconde et 14 en bac pro) faisant l'objet d'un suivi avec visites des maîtres de stages.
- Passage du CACES catégorie 1 (mini pelle et chargeur) en première bac pro.

Enseignements à l'initiative de l'établissement

- Cours de dessin (réalisation de croquis)
- Utilisation des logiciels de dessin et 3D
- Initiation aux drones professionnels
- Préparation au concours MAF (Meilleurs Apprentis de France) et Olympiades des métiers dans la catégorie « Travaux Paysagers »